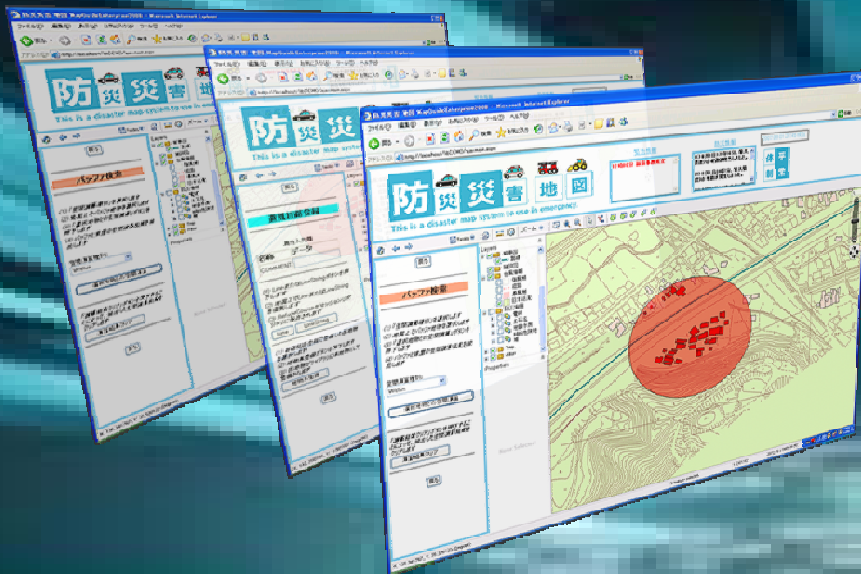


MG.Aid+/MG.Easyライブラリのご紹介

応用技術株式会社
社会システム事業部
祖泉 克明

MG.Aid+ / MG.Easy



2007年11月30日
発売予定

Applied Technology CO.,LTD.

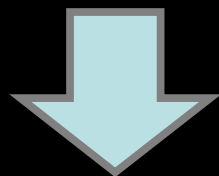
Add editing operations on your MapGuide ☺
and make your GIS life better.

MapGuideWeb-GIS編集ライブラリ

せっかく導入したMapGuideだけど、Webで地図に図形を描いたりするのは作りこまないとやっぱり難しい。

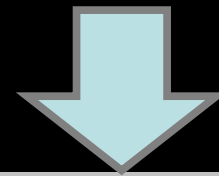
MapGuide Enterprise には

Autodesk®



MG.Aid+

MapGuide OpenSource には



MG.Easy



そんな悩みを一挙に解決！！

MGEN/MGOSのコンテンツにアドオンするだけで、編集機能を提供します。



MG.Aid+ / Easy機能ご紹介

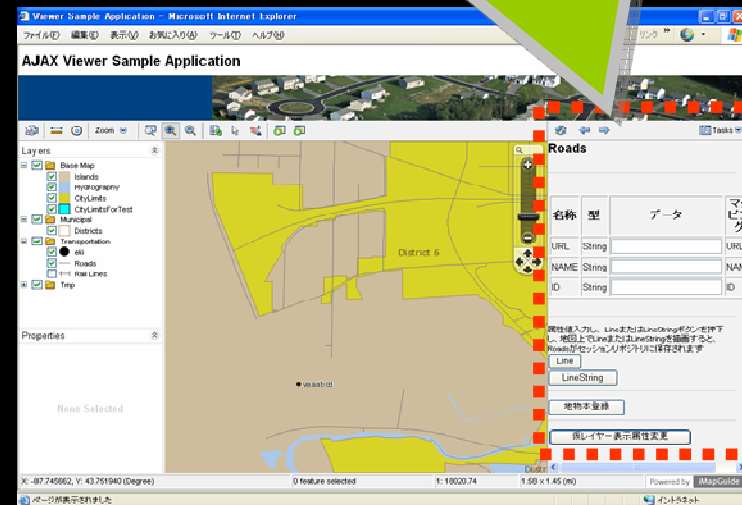
- 図形描画
- 図形登録・削除・修正
- 図形移動
- 属性入力・変更
- レイヤ操作

基本は
もう作っちゃったコンテンツに、

- ①モジュールをおいて
- ②MapGuideStudioで
ボタンやメニューを登録する

だけ！！

ハードル低すぎ...

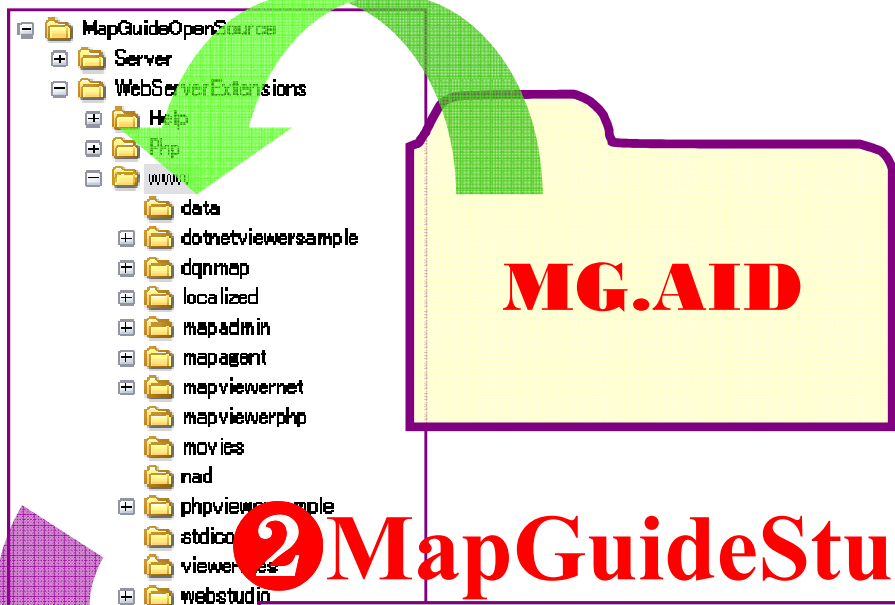


画面は開発中のものであり、製品はもっと洗練されています(;)

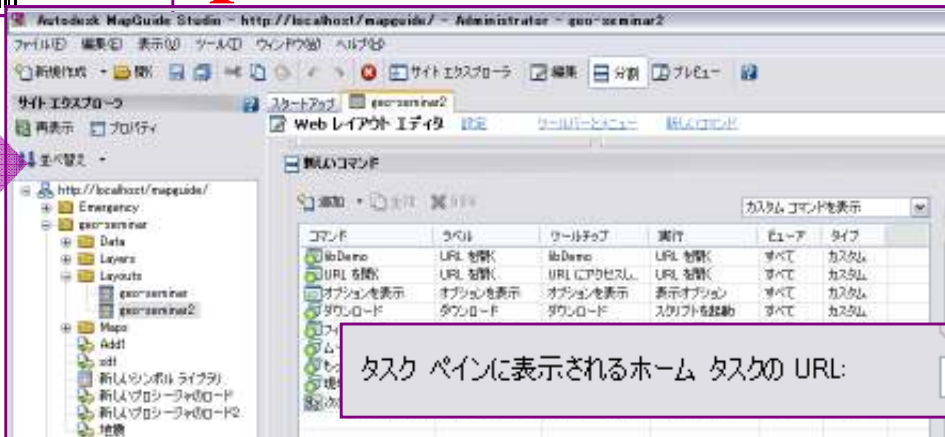
アドインをインストールするだけ

①フォルダをドロップ

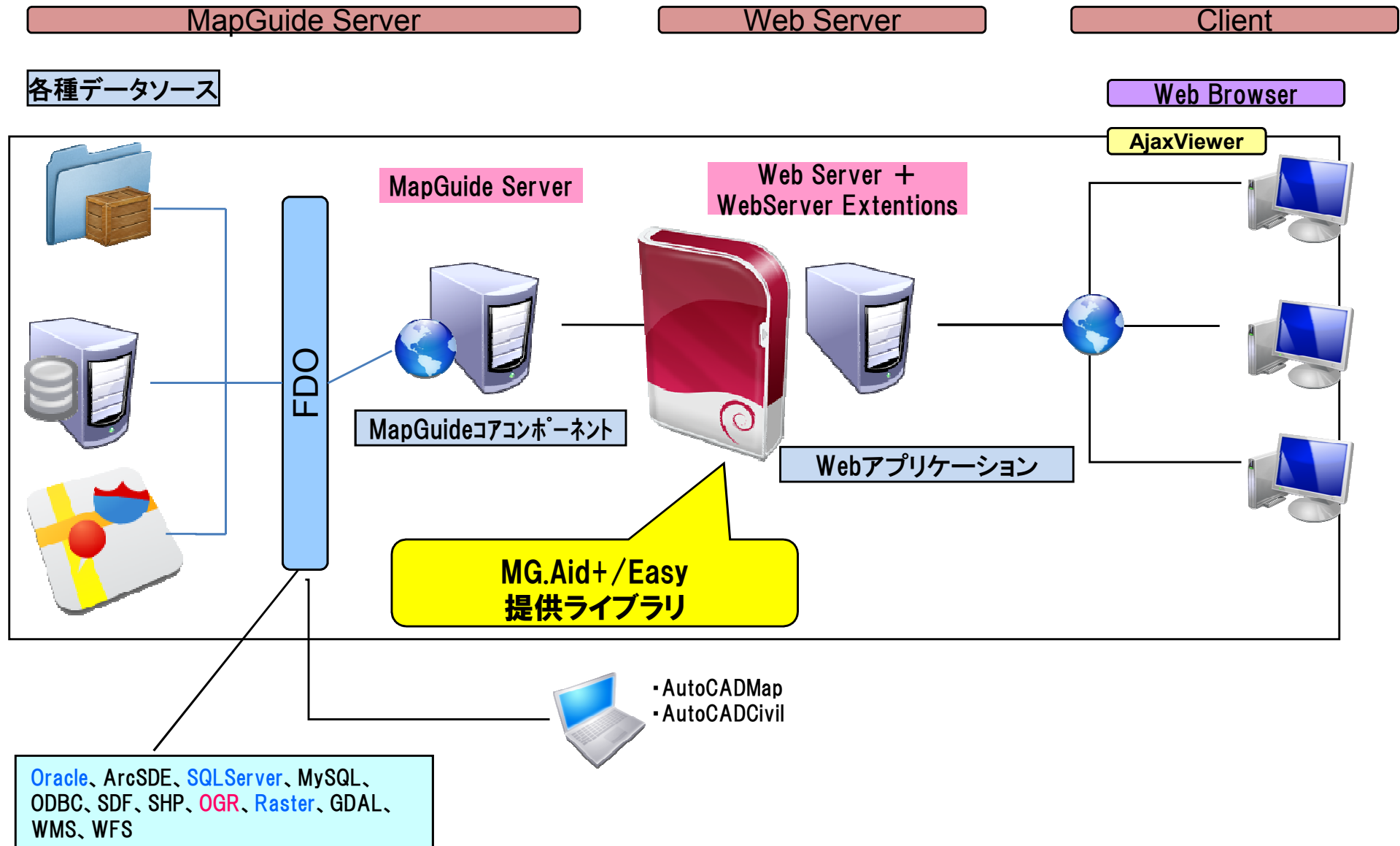
③編集機能の実装完了!



②MapGuideStudioでメニューを追加



MapGuide関連図



MGAid+動作環境

- OS: Windows XP, 2003サーバーなど
- WebServer: IIS 5.1
- MapGuide:
Autodesk MapGuide Enterprise 2008(.NET)

MG.Aid+/MGEasy機能一覧

機能分類		機能名称	概要説明
追加/削除	仮地物作成	図形描画	ポイント・ラインストリング・ポリゴン等の図形描画を行う
		属性入力	追加仮地物の属性を入力する
		仮地物表示属性変更	追加仮地物の表示属性を変更する
	地物本登録	レイヤ指定地物登録	指定されたレイヤの仮地物のみを本登録する
		一括地物登録	すべてのレイヤの仮地物を一括本登録する
地物削除	地物削除	選択地物を削除する	
移動/回転	地物移動	地物移動	選択地物を移動する
	地物回転	地物回転	選択地物を指定の角度で回転させる
コピー/分割	地物コピー	レイヤ内コピー	選択地物を同一レイヤ内でコピーする
		別レイヤコピー	選択地物を別レイヤへコピーする
	属性値コピー	属性値コピー	選択した地物の属性情報を別の地物にコピーする
	地物分割	地物分割	選択地物を指定ポリゴンの内外で分割する
グループ化	グループ化	地物グループ化	複数の地物ジオメトリをグループ化する
	グループ解除	地物グループ解除	グループ化された地物ジオメトリのグループ解除を行う
編集	属性編集	属性編集	選択地物の属性を編集する
	ジオメトリ編集	ジオメトリ編集	地物ジオメトリの頂点を編集する
地物検索	属性指定	属性指定検索	指定した属性条件を満足する地物を検索、一時レイヤに表示する
	空間指定	空間指定検索	指定した空間演算条件を満足する地物を検索、一時レイヤに表示する
	表示属性変更	検索結果表示属性変更	検索結果の表示属性を変更する
レイヤマージ	レイヤマージ	レイヤマージ	選択された複数レイヤの全地物を別のレイヤにマージする
その他	イメージ取得	地図イメージ取得	表示中の地図のイメージオブジェクト(DWF)を生成取得する

実際にデモを見てもらいましょう

体験サイト <http://www.autodesk-mapguide.net/mglibrary>

MG.Aid+/MG.Easy

あなたのMapGuideが生まれ変わる。
MapGuideWeb-GIS編集ライブラリが新登場！

MapGuide Enterprise/MapGuide Opensourceのコンテンツにアドオンするだけの簡単編集ライブラリ

図形描画・登録、属性編集、レイヤ操作など様々な編集機能を提供いたします

DEMO



- ASP Net版
- MapGuide Enterprise 2005, MapGuide Opensource 1.2対応
- 図形描画
- 図形登録・削除・修正
- 図形移動
- 属性入力・変更
- レイヤ操作 他20機能

一機能一覧

さまざまな簡単編集機能を実現

あなたのMapGuideをもっと使いやすく

※デモ版は株式会社オーケーのGIS Datawork2007を使用しています

[→今すぐデモを見る](#)

・地物追加

図形と属性値を入力し、地物を追加する。

・地物削除

選択した地物を削除する。

・地物移動・回転

選択した地物を移動、回転させる。

- ・地物コピー

選択した地物を同一レイヤーまたは別レイヤーにコピーする。

- ・属性値コピー

選択した地物の属性値を別の地物にコピーする。

・地物分割

選択した地物を分割する。

・グループ化・グループ化解除

同一レイヤーの複数の地物をグループ化する。
あるいはその解除を行う。

・属性値編集

選択した地物の属性値を編集する。

・ジオメトリ編集

選択した地物のジオメトリの頂点編集を行う。

頂点移動・頂点削除・頂点挿入

- ・属性指定検索・空間指定検索

属性条件または空間条件を指定して地物を検索する。

- ・レイヤーマージ

複数のレイヤーの地物群を別レイヤーにマージする。

- ・DWF出力

表示範囲をDWF出力する。

どんな空間データに対応しているか？

FDO
Feature Data Objects

MapGuideEnterprise/Opensourceの空間データを取り扱うAPIです。多くの空間データに対応しています。

MapGuideEnterprise/Opensource

FDO API
[fdocore]

SDF [fdosdf]	SHP [fdoshp]	ArcSDE [fdoarcsde]	Oracle [fdocracle]	MySQL [fdordbms]	ODBC [fdordbms]
OGR [fdogr]	GDAL [fdogdal]	WMS [fdowms]	WFS [fdcwfs]	Custom Provider [User]	AutodeskRaster [fdorfp]
					Autodesk SQLServer
					Autodesk Oracle

67 Raster Format(GTiff, ECW, MrSID etc)

28 Vector Format(DWG, DXF, MapInfo S-57 etc)

地物編集関連サポート範囲(仕様)の概略

ジオメトリ分類	MgGeometryType	追加	削除	移動	回転	コピー	コピー (別レ)	分割	属性 値 コピー	グルー プ化	グルー プ化 解除	属性 値 編集	ジオメ トリ 編集
点	POINT	○	○	○	※1	○	○	※1	○	※2	※1	○	※1
	MULTIPOINT	○	○	○	○	○	○	○	○	※2	○	○	※1
線	LINestring	○	○	○	○	○	○	○	○	※2	※1	○	○
	CURVEstring	※3	○	○	○	○	○	○	○	※2	※1	○	×
	MULTILINestring	○	○	○	○	○	○	○	○	※2	○	○	○
	MULTICURVEstring	※3	○	○	○	○	○	○	○	※2	○	○	×
面	POLYGON	○	○	○	○	○	○	○	○	※2	※1	○	○
	CURVEPOLYGON	※3	○	○	○	○	○	○	○	※2	※1	○	×
	MULTIPOLYGON	○	○	○	○	○	○	○	○	※2	○	○	○
	MULTICURVEPOLYGON	※3	○	○	○	○	○	○	○	※2	○	○	×
コレクション	MULTIGEOMETRY	×	×	×	×	×	×	×	×	×	×	×	

※1 地物選択時にメッセージを出し処理できないようにしている

※2 POINTとLINestringなど、結果がMULTIGEOMETRYになるものはサポートしていない。

※3 コアAPIではすべて可能であるが、サンプルプログラムのJavaScriptから投入できるのは単純な円のみである。

MapGuideでの開発の課題

- 使用経験のある技術者が少ない
- ドキュメントのほぼすべてが英語
- ドキュメントが存在していない部分もある？
- ドキュメントに書いてあっても未実装のケースもある

評価版CD-ROM

製品版の機能のうち、以下の機能のみ動作します。

- ・地物追加
- ・地物削除
- ・属性値編集

地物移動など他の機能は動作しません。

地物追加についても、以下のジオメトリ型に制限しております。

- ・Point
- ・LineString
- ・Polygon

MultiPointなど他のジオメトリ型は登録できません。

使用期限は平成19年12月31日となっております。

全機能は・・・

体験サイト <http://www.autodesk-mapguide.net/mglibrary>