

FLOSS4Gのトレンド  
&  
オープンソース地理空間財団  
日本支部 **OSGeo.JP**

2007年11月16日  
OSGeo日本支部  
野田和徳



# FOSS4Gのトレンド

- 「FOSS4G」(フオス・フォー・ジー)って何？
  - Free & Open Source Software for Geospatial
  - 地理空間のための自由に(無料で)使用できるソースコードが公開されているソフトウェア
  - インターネットの普及がもたらした、新しい「知」の共有形態(WebとLinuxの普及が立役者)
  - 北米、ヨーロッパを中心に急拡大中
  - 2005年末からオートデスク社の働きかけでGIS分野のFOSSの集結が始まる



**OSGeo**

オープンソース地理空間財団  
日本支部

# FOSS4Gが主流になってきた

- FOSSの本流のひとつとなった
  - 全世界規模のコミュニティー
  - 365日×24時間の開発体制
  - ものすごい速さの開発スピード
  - 利用者の急増
  - 企業の参加、支援の拡大
  - 付加サービス、品質、セキュリティの充実と向上
  - 政府による利活用及びビジネス立上げ支援強化



**OSGeo**

オープンソース地理空間財団  
日本支部

# どんな変化が起こっているか

- 道具と環境が揃ってきた
  - FOSS4Gツールの充実
    - OSGeoプロジェクト数:当初 9 → 現在 14 (1年半で)
  - Open Standardの普及
    - 特にWebサービス関連の仕様(WMS,WFS,WPS…)
    - 商用製品とのシームレスな連携が可能になった
  - 無償または安価な地理空間データの登場
  - センサーデータなどのリアルタイム情報のWebでの提供
- 地理情報の未知なる可能性の広がり
  - 生活密着型サービスへ
  - 誰でも、どこでも、いつでも
  - 多くの人と企業の高い関心



**OSGeo**

オープンソース地理空間財団  
日本支部

## Webマッピング

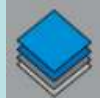
MAPSERVER

MapGuideOpenSource

Mapbender



MapBuilder



OpenLayers

## デスクトップ アプリケーション



GRASS



Quantum GIS



## 地理空間ライブラリ

GEOS

Geometry  
Engine  
Open  
Source

FDO



GDAL/OGR

GeoTools  
The open source Java GIS toolkit

## メタデータカタログ

GeoNetwork  
OpenSource



OSGeo

オープンソース地理空間財団  
日本支部

# 業界プレイヤーの変化

- FOSS4Gはどの商用ベンダより大きくなった
  - 開発者数、テスター数、利用者数のいずれも
  - 「学生や研究者の道具」(ニッチ)から新しいビジネス創造のメインストリームに
  - Google、IBMなど大手企業がOSS活動を支援
- 商用ベンダもFOSS4Gとの連携を模索
  - オートデスクは、自らOSGeo財団に参加
  - ESRIは連携を模索中
  - MapInfo他は、ニッチなエリアに特化

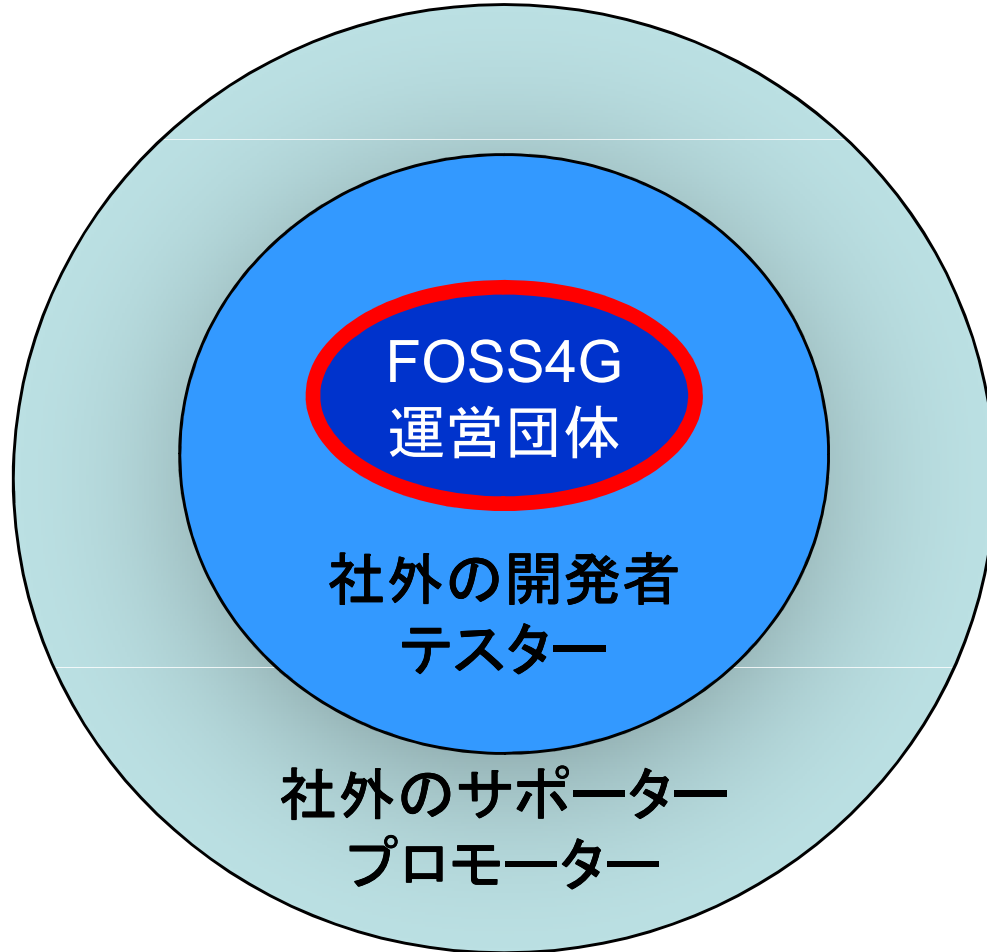


OSGeo

オープンソース地理空間財団  
日本支部

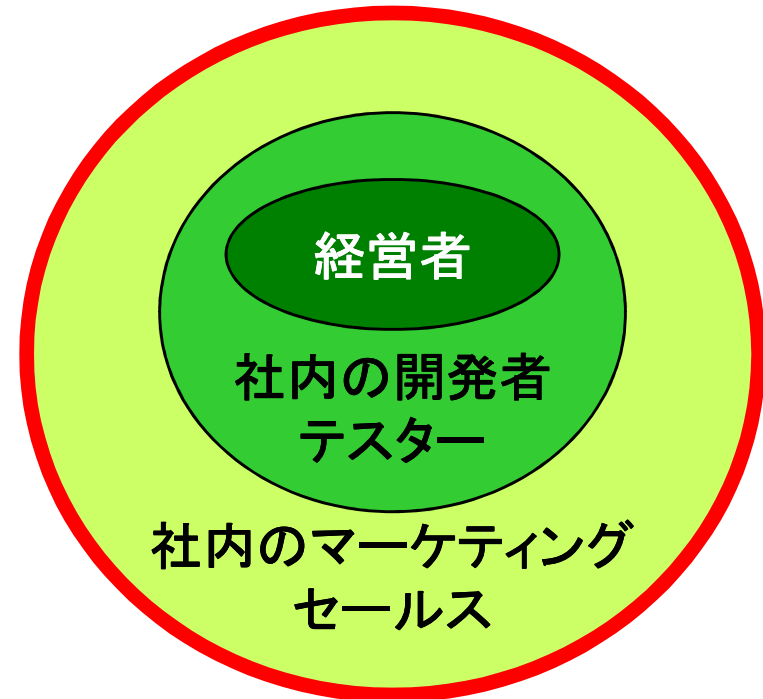
# 組織体制の違い

FOSS4G



無限の広がり

商用ベンダー



有限な経営資産



OSGeo

オープンソース地理空間財団  
日本支部

# エコなシステムはどっち？

- FOSS4G

- ツールは無償公開して積極的にコミュニティを作る
- 頻繁な更新、バグフィックス
- カスタマイズ、サポートやコンサルティングで収益を上げる
- 利用者は、開発者でも、サポーターでも良い
- 自由にツールを乗り換えられる

- 商用ベンダ

- 全て自社で抱え込み、知財、守秘義務で固める
- 年に1回等の限定的な更新、バグフィックス
- 利用レベルに関係ないライセンス費用
- 利用者はあくまでも利用者の立場を超えられない
- いつの間にか、ロックインされる恐れあり



OSGeo

オープンソース地理空間財団  
日本支部

# でも、やっぱりFOSSは不安？

- 自分で最適な製品を探すのが大変だ
- 説明に来てくれる営業マンがいないので、良さが分かりにくい
- 英語の資料が多くて読めない(分からない)
- もし不具合があったとき、誰がいつ対応してくれるのか分からない
- パフォーマンスが出るのか心配だ
- 無償製品は、資産計上できないので使えない
- とにかく全部丸投げしたい

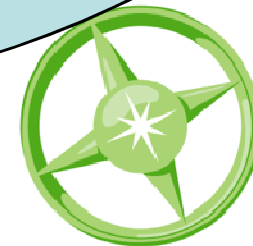
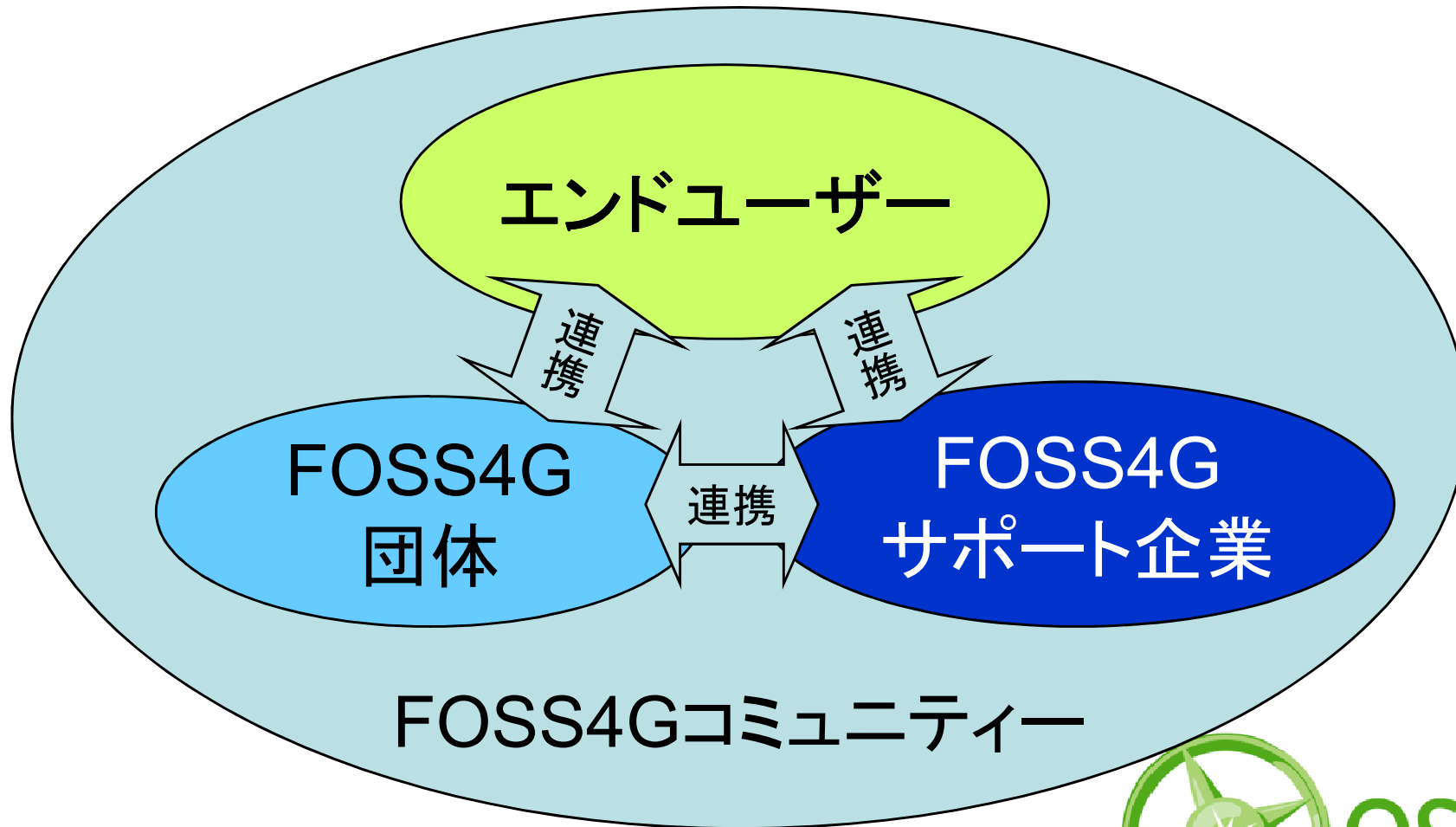


**OSGeo**

オープンソース地理空間財団  
日本支部

# 不安の解消は？

FOSS4Gコミュニティの「連携」パワー



**OSGeo**

オープンソース地理空間財団  
日本支部

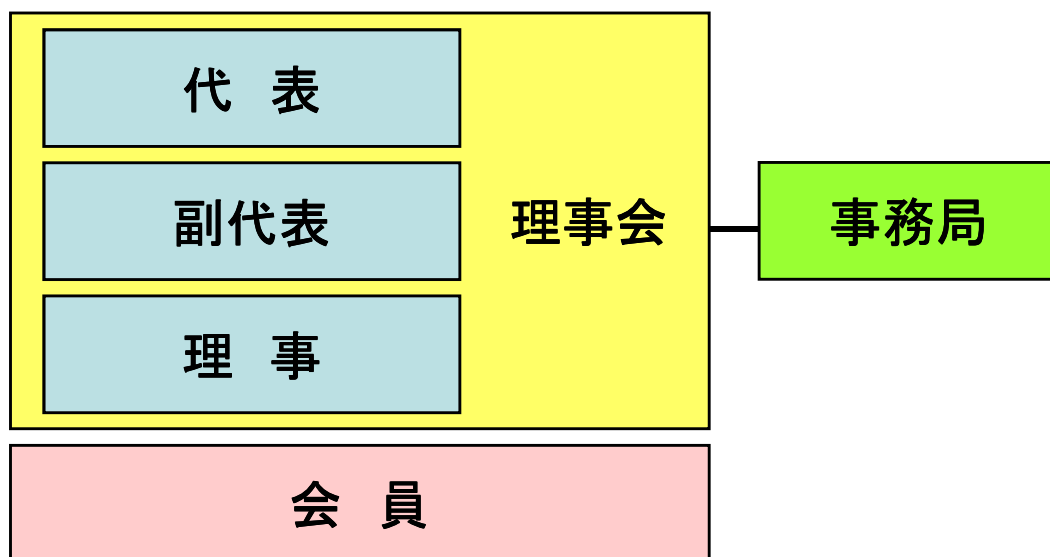
# “OSGeo.JP”って何？

- 正式名称 Official Name
  - 「オープンソース地理空間財団日本支部」
  - Open Source Geospatial Foundation Japan Chapter
  - 略称は、OSGeo日本支部またはOSGeo.JP
- 目的 Purpose
  - OSGeo.org の日本の代表窓口としての広報活動
  - 日本国内のFOSS4Gプロジェクトの助成、支援
  - FOSS4Gコミュニティの連帯と協調の推進（「場」の提供）
  - FOSS4Gの発展に寄与する事業の展開



# どんな組織なの？

- 当面は法人格を持たない「**非営利の任意団体**」です
  - 自治会や保存会などと同じ形態
  - OSGeo.org(本部)はNPO法人(USデラウェア州)
  - 現在、「OSGeo日本支部規約」を作成中(近日公開予定)
- 参加資格は、興味があれば「誰でもOK」
- 組織体制(案)



現時点は、日本支部  
発起人6名での暫定  
運営中



# どんな活動をするの？ Part.1

- Webサイトの運営
  - URL : [www.osgeo.jp](http://www.osgeo.jp)
  - 企業や個人のWebサイト、Blog、SNSなどからのリンクは自由です（残念ながらアフィリエイトはやってません）
  - ニュース、イベント案内、スポンサー紹介からスタート
  - コミュニティの意見を取り入れたFOSS4Gポータルとして発展を期待（誰でも使える便利なサイト）
- Mailing Listの運営
  - OSGeo.orgのMail Serverを利用し、現在3つを設定
    - [OSGeoJapan-discuss@lists.osgeo.org](mailto:OSGeoJapan-discuss@lists.osgeo.org)
    - [OSGeoJapan-announce@lists.osgeo.org](mailto:OSGeoJapan-announce@lists.osgeo.org)
    - [Japan\\_mapguide@lists.osgeo.org](mailto:Japan_mapguide@lists.osgeo.org)
  - 希望や必要に応じて追加、削減、統合します



**OSGeo**

オープンソース地理空間財団  
日本支部

# どんな活動をするの？ Part.2

- FOSS4G関連イベントの主催、共催、後援、参加
  - OSGeo.JP年次総会、独自イベント主催
  - スポンサー企業主催イベントへの共催、後援、参加
  - GIS関連団体主催イベントへの共催、後援、参加
  - FOSS4Gワールド・コンファレンスへの参加
    - 2008年は南アフリカのケープタウン
- セミナー、ワークショップ、トレーニングの開催
- 大学等の教育機関やコミュニティへの教育支援
- コミュニティの懇談会・懇親会（飲み会？）



OSGeo

オープンソース地理空間財団  
日本支部

# どんな活動をするの？ Part.3

- 日本独自プロジェクトの展開
  - OSGeo.orgのインキュベーション対象化支援
  - 海外プロジェクトへの参画支援
  - プロジェクトの国際化、日本語化支援
  - 個人所有ツールの共有化支援
- OSGeoブランドの保護と向上
  - ロゴ・マーク管理
  - 「FOSS4Gは共通の財産」という権利保護
- FOSS4G海外プロジェクトの紹介
  - 非OSGeoプロジェクト含む
- 書籍、刊行物の紹介、発行



**OSGeo**

オープンソース地理空間財団  
日本支部

# 会員になったら何がいいの？

- 「FOSS4Gの世界的活動に参画できる」という満足感、期待感、優越感が得られます
- 英文メールの嵐の中で、英語力が向上する(？)
- 他は、どれもまだ案ですが・・・
  - 年次総会での議決権付与
  - ロゴマーク使用权 (Webサイトや名刺などに)
  - 各種イベント等での優遇措置
    - 展示スペースの優先割当
    - イベント、セミナー、ワークショップ等への優待
    - 会員オンリー企画への参加
  - Webサイトでの企業紹介 (法人会員対象)
  - OSGeo刊行物 (不定期) の受理



OSGeo

オープンソース地理空間財団  
日本支部

# お願い

- OSGeo.JPの趣旨に賛同頂ける方は、是非、  
会員になってください
- Sustainable OSGeo.JP (持続可能な日本支  
部)の運営に力を貸してください
- 会費のお願い 例えば・・・
  - 個人会員 6,000円/年
  - 学生会員 3,000円/年
  - 法人会員 60,000円/年の整数倍
  - 賛助会員 30,000円/年の整数倍



**OSGeo**

オープンソース地理空間財団  
日本支部

- 本日は、ご来場いただき、ありがとうございました。  
ございました。
- また、お会いしましょう！
- それまで、お元気で
- ご連絡・お問い合わせは  
[Japan.osgeo@gmail.com](mailto:Japan.osgeo@gmail.com)



**OSGeo**

オープンソース地理空間財団  
日本支部